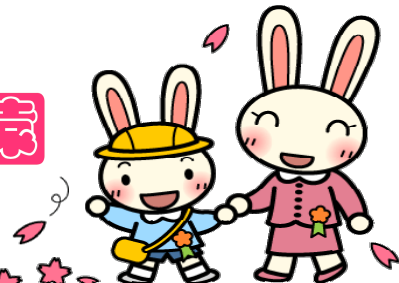


令和6年

4月



# 榛東中央こども園 だより



## 入園おめでとうございます！

柳澤寺の桜のつぼみも開きはじめ、美しい春の自然の中で入園式を迎えることができました。

保護者の皆様、お子様の入園おめでとうございます。130名のお友だちを迎えての入園式となりました。

新しい出会いの時を迎え、大切なお子様をお預かりする喜びと同時に、責任の重大さに緊張しております。皆様のご期待に添えますよう、そして、お子様が喜んで登園し、楽しく遊ぶ中で年齢に則した成長ができるようお願いながら教育・保育を進めていきたいと思ひます。

この時期は保育生活に慣れるのに時間のかかる子もいると思われまふ。一人ひとりの思いをしっかりと受けとめ、一日も早く子ども達が安心して園生活を楽しめるよう努力していきたく思ひます。

ご家庭におかれましても、あせらずにお子様慣れるまでは、ゆったりと見守り、送り出してあげて下さい。

子どもの未知の可能性を信じて、ご家庭とこども園とで協力して子どもたちを育ててまいりまふ。

### 今月の教育 保育目標



- 0歳児・あたたかい雰囲気の中で安心して過ごす。
- 1歳児・新しい環境や生活の流れに慣れ、安心して過ごす。  
・保育者と一緒に好きな遊びを見つけ、楽しむ。
- 2歳児・新しい環境に慣れ、安心して過ごす。  
・好きな遊びを見つけて、保育者と一緒に楽しむ。
- 3歳児・新しい環境に慣れ、保育者や友だちに親しみをもちて関わる。  
・春の自然に触れ、戸外遊びを楽しむ。
- 4歳児・進級したことに喜びを感じ、意欲的に活動に参加する。  
・生活の仕方が分かり、身の回りのことを進んで行っていく。
- 5歳児・進級を喜び、年長としての生活の仕方が分かり、進んで行ふ。  
・春の自然に興味・関心を持ちて関わる。  
・友達と一緒に室内外で十分に体を動かして遊び、元気に過ごす。



### 榛東中央こども園

#### 幼保連携型認定こども園

幼・保の機能を持つ認定こども園として7年目となります。皆様のおかげで順調に運営しております。

今年度も子ども達のために職員一同精一杯頑張りたいと思ひます。どうぞよろしくお願ひいたします。

### 今月の行事予定



- 4月～2日(火) 希望保育
- 3日(水) 入園式 9:50開式
- 4日(木)～10日(水) ならし保育
- 16日(火) 太鼓指導(年長さくら組)
- 18日(木) 二十日大根種まき
- 19日(金) 避難訓練
- 23日(火) 体操指導(ゆり・ばら・さくら組)
- 24日(水) 映画会
- 26日(金) 誕生会
- 29日(月) 昭和の日
- 5月 8日(水)～個人面談  
(こすもす・もも組は平常保育)
- 25日(土) 保護者会奉仕作業(新役員全員)
- 29日(水) 春の親子旅行



4がつまわりのおともだち おたんじょうびおめでとう			
もも組	R 5. 4. 27	K. S	R 2. 4. 27
こすもす組	R 3. 4. 26	I. R	R 2. 4. 29
ゆり組	R 3. 4. 29	S. T	H31. 4. 3
さくら組	R 2. 4. 2	O. R	H31. 4. 16
	R 2. 4. 7	I. R	H31. 4. 27
	R 2. 4. 17	Y. I	F. A
	R 2. 4. 27	A. E	H30. 4. 13
			H30. 4. 24
			I. S
			K. A
			M. F
			H. U
			K. I

### 保護者の皆様にお知らせとお願ひ

- 毎日の送迎は、必ず職員に声をかけてお子さんを引き継いで下さい。
- 送迎の車は指定された所に駐車して下さい。園舎の北側の参道は近隣の人の迷惑になりますので駐車しないで下さい。(入園のしおり参照)
- 平常保育時間は、9:00までに登園～16:00降園になります。早朝保育(8:00前)、延長保育(16:30以降)を必要とする方は延長保育申請書をこども園に提出して下さい。対象の方は全員提出をお願いします。4月9日(火)締め切りです。
- 短時間認定の方は、朝8:00前、16:00過ぎの保育は受けられません。早めのお迎えをお願いします。
- 「年間行事計画」を確認していただき、ご協力をお願いいたします。(園行事の際は南側から入り、北側に抜ける一方通行となります。ご注意ください。)
- お迎え後の園庭遊びにつきましては、駐車場混雑防止、危険回避のためお控えください。園庭の利用希望の方は担任までお申し出ください。
- 迎えが通常の人と違う場合は、事前に保育者に直接伝えるようお願いいたします。
- 土曜保育は、必要な人のみの希望保育となります。申請書を提出して下さい。尚、お仕事がお休みの時や見てくれる人がいる場合は、家庭保育の協力をお願いいたします。同じく4月9日(火)締め切りです。
- 感染症対策のため、毎朝、親・子ともに検温をしていただき、検温表に記入をしていただいております。37℃を超えて咳症状等がある方は登園を控えて、早めの休養をお願いします。

さくら組のスイミングは  
4日(木)、11日(木)  
18日(木)、25日(木)  
です。



保育料引き落とし日は  
4月分4月30日(火)  
5月分5月27日(月)です。

よろしくお願ひいたします。

