

# 求人情報

## 保育教諭（正職）

採用人数：若干名

業務内容：乳幼児の教育・保育業務

休日：日曜・祝日  
2ヶ月に一度程度土曜出勤あり

勤務時間：8:00～17:00（途中休憩60分有）

基本給：短大：183,470円+7,800円+10,000円  
四大：194,840円+7,800円+11,000円

賞与：年間5.15ヶ月（年3回支給）  
他に処遇改善手当Ⅰとして約1か月分支給

その他：扶養手当・住居手当・交通費支給

定期昇給：有り（年1回、約3%）

福利厚生：健康保険・厚生年金・労災保険・雇用保険

必要資格：保育士及び幼稚園教諭2種



## 保育教諭・保育士（臨時職員）

時給：1,150円～（経験年数に応じます）

賞与：年間1ヶ月（年1回支給）

勤務時間：相談に応じます。

## 他にはない、当法人のよいところ！

- 各クラス複数担任制で、お互い助け合って指導ができます。
- 各種研修に積極的に参加、スキルアップできます。
- 職員には、採用時にスーツ（イージーオーダー）支給。また、日常保育に使用するエプロン、Tシャツ、ポロシャツ等を毎年支給！
- 全職員に処遇改善手当（約1ヶ月分）追加支給！
- 職員の意欲が大切にされ、みな仲が良く和気あいあいとした、アットホームな職場です。

# 法人概要

## 社会福祉法人 榛栄会



榛東中央こども園

榛東南部こども園

子どもたちの笑顔は、何にも代えがたい宝物。この宝物を保護者や地域の方々と分かち合い、だれもが幸せになれるこども園・保育園を目指しています。

私たちと一緒に、子どもたちの未来を育ててみませんか？  
理事長 飯塚 久世

法人名	社会福祉法人 榛栄会
所在地	北群馬郡榛東村山子田2531-19
電話/FAX	TEL0279-55-0008 / FAX0279-55-0010
理事長	飯塚 久世
認可年月日	平成9年7月9日
職員数	榛東中央こども園 45名 榛東南部こども園 44名
事業内容	榛東中央こども園・うぐいす学童クラブ・子育て支援センターひよこクラブ・榛東南部こども園・子育て支援センターコスモスクラブ・病児保育（体調不良児型）・病後児保育「こもれび」・児童発達支援事業所「陽だまり」の運営・一時預かり事業等

ホームページでは、園の活動や求人情報が伝わる情報を多く掲載しておりますのでぜひご覧下さい。

WEBSITE : <https://shinei-kai.jp> | Facebook : <https://www.facebook.com/shinto.tyuo/>  
<https://www.facebook.com/nanbu.kodomoen>



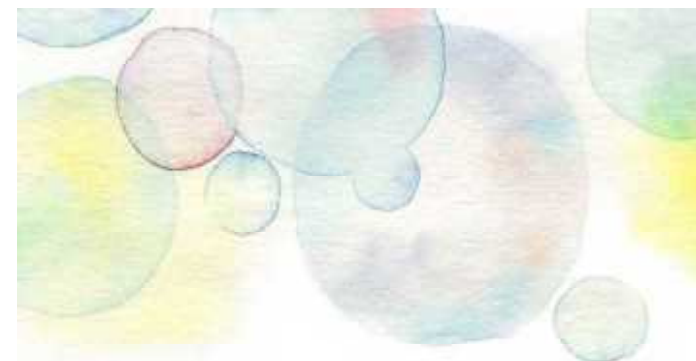
榛栄会



中央



南部



2025

採用案内



社会福祉法人 榛栄会

榛東中央こども園  
榛東南部こども園

# 事業内容紹介

## 教育・保育目標

- 元気な子 ●心豊かな子 ●考えられる子
- ◇十分に養護の行き届いた環境のもとに、くつろいだ雰囲気の中で子どものさまざまな欲求を満ちし、生命の保持及び情緒の安定を図る。
- ◇さまざまな体験を通して、協力しあい、思いやりの心や創造力の芽生えを培う。

### 幼保連携型認定こども園 榛東中央こども園



設立：平成10年4月  
園長：飯塚 久世  
定員：115人  
建物面積：  
1階442.77㎡  
2階414.22㎡

建物構造：鉄骨2階建て、冷暖房、床暖房設置  
実施事業：0～5歳児の保育、学童保育、子育て支援等  
住所：北群馬郡榛東村山子田2531番地19  
TEL/FAX：TEL0279-55-0008 / FAX0279-55-0010

### 幼保連携型認定こども園 榛東南部こども園



設立：平成16年4月  
園長：飯塚 匡  
定員：145人  
建物面積：  
建物部分：1228.07㎡  
テラス部分：136.65㎡

建物構造：鉄筋平屋建て、増築棟木造2階建て、冷暖房、床暖房設置  
実施事業：0～5歳児の保育、療育事業、子育て支援等  
住所：北群馬郡榛東村広馬場1763番地1  
TEL/FAX：TEL0279-54-2572 / FAX0279-30-6110

# 保育教諭紹介

## 保育教諭1年目



榛東南部こども園  
S. Y. 先生

▼主な業務内容  
1歳児もも組担任

- ▼榛東南部こども園のよいところ
- ・先生同士仲がよく、人間関係が温厚であるところ。
  - ・子ども一人一人ととても丁寧に関わっているところが、自分でも大いに参考にしたいところです。
  - ・園庭や室内の環境もよく整っていて、子どもたちも思い思いに遊んでいるところよいと思います。
- ▼求職者へひとこと
- 当初、自分の力不足に悩むこともありましたが、かわいらしい子どもたちの成長の姿に、新しい発見や気づき、喜びを感じることができるようになりました。

時刻	1日の主なスケジュール
7:40	出勤
8:00	朝の打ち合わせ後、自由遊びに
9:45	おはじまり、おやつ
10:00	主活動の時間。制作や運動あそび、戸外遊びなど子どもたちと一緒に様々なことを楽しみます。
11:20	お給食。一人一人に合わせて食事の援助をします。大好きな給食に子どもたちは夢中です！
12:30	午睡の時間。振り返りをしながら連絡ノートを書いたり、日誌を書いたり活動の準備をしたりします。
14:30	午睡終了。子どもたちのおむつを替えたりトイレに誘ったりします。
15:00	おやつ、おかえり
17:00	勤務終了。

# 保育教諭紹介

## 保育教諭3年目



榛東中央こども園  
O. Y. 先生

▼主な業務内容  
3歳児ゆり組担任

- ▼榛東中央こども園のよいところ
- 経験豊富な先生が多く、一つ一つ丁寧に教えてもらえるので、初めてのことに安心して前向きに仕事ができます。また、様々な行事を通して、子ども達とたくさんの思い出を作りながら、充実した毎日過ごすことができます。
- ▼求職者へひとこと
- 悩んだり考えたり、保育者同士で助け合いながら、子ども達と一緒に成長していく日々です。ぜひ、笑顔溢れるこども園と一緒に楽しくお仕事しましょう！

時刻	1日の主なスケジュール
6:00	起床
7:45	出勤
8:00	朝の打ち合わせ後、自由遊びに
9:10	集会。子どもと一緒に体操します。
10:00	主活動の時間。戸外遊びや製作、散歩など、子ども達と一緒に楽しみながら様々な活動を行います。子どもの『笑顔』が1番のやりがいです！
11:30	給食準備開始。4歳児以上はランチルームで食べます。みんなで食べる給食は、さらに美味しいです。
13:00	午睡開始。休憩を取りながら、保育日誌を書きます。今日の出来事を振り返るのも、とても楽しいです。
16:00	お迎えに来た保護者とお話。
17:00	勤務終了。お疲れ様でした。