



6月

ほけんだより

2025.6 発行
榛東南部こども園
看護師 香川

梅雨の季節がやってきました。大人にとっては憂鬱な雨の日も、長靴や傘、レインコート、水たまりなど子どもたちはワクワクです！天気や気温の変化が激しい時期ですので、水分補給をしっかりと行い、体調管理に気を付けましょう。

虫歯は虫が作っている!?

0歳から歯磨きの習慣を

虫歯は、歯垢の中にすむミュータンス菌が作り出す酸によって、歯が溶けていく病気です。歯の付け根部分などに白っぽく見えるものは食べかすではなく、菌がかたまってきた歯垢。ネバネバして

いるため、うがだけでは取れず、ていねいな歯磨きが必要です。歯が生え始めたら歯磨き習慣の準備を始め、上下4本ずつ生えたら歯みがきスタートです。



0歳

保護者

口の周りを触られることに慣らす。

1歳

保護者

短時間で寝かせ磨きをする。

2歳

保護者

短時間で寝かせ磨き。歯ブラシを持ちたがるときは、必ず保護者のひざの上で持たせる。

3歳

子ども+保護者

歯ブラシの持ち方、磨き方をシンプルに教える。一人磨きの後、仕上げ磨き+デンタルフロスも併用して。

4歳

子ども+保護者

ていねいな歯磨きの仕方、デンタルフロスの使い方を教える。仕上げ磨きをする。

5歳

子ども+保護者

一人磨きが完成するが、必ず大人が仕上げ磨きを。



5月14日に実施した歯科健診において、虫歯のあったお子さんにつきましては、歯科受診をお願いいたします。

歯科健診の結果につきましては、5月16日に配布した用紙をご確認下さい。

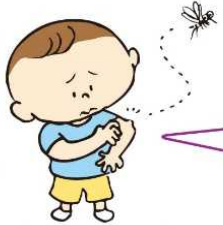


水遊びが始まります!

とびひなどの皮膚トラブルにご注意を

とびひが増える季節です

とびひ(伝染性膿痂疹)は夏に多く見られます。虫に刺された跡を汚れた手でかくなどすると細菌(ブドウ球菌など)が感染し、そこで繁殖します。初期に水ぼうがができますが、すぐに破れてじゅくじゅくした状態になります。その部分を触った手で別の場所を触ると、そこにもとびひが広がります。



主な症状

- 皮膚に小指のつめくらの水ぼうがができる
- 水ぶくれや、赤くじゅくじゅくした、ただれた状態になる
- 強いかゆみがある

家庭での手当て

- じゅくじゅくしている部分はガーゼで覆ってください。
- お風呂はシャワー程度にして、タオルも個別にしましょう。タオルを共有して感染することがあるからです。
- 完全に乾燥するまで感染力がありますから、乾燥するまではガーゼで覆い、プールは禁止になります。



感染力が強いので、医療機関を受診し、薬をもらってください



発熱後の登園について

熱が出ると体力が奪われて、体は一時的に弱った状態に。熱が出てすぐに登園せずに、1日は自宅で安静に過ごさせてあげたいですね。病後児保育施設「こもれび」も榛東中央こども園に併設されています。お子さんの様子やご家庭の状況にあわせてご利用下さい。

こもれびURL→

