



榛東南部こども園だより

ご入園・ご進級 おめでとうございます！

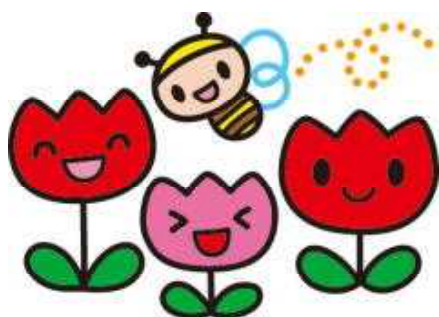
春を待ち望んでいた桜の花も誇らしげに咲き始め、春爛漫を大いに感じられる佳日に入園式を行うことができました。今年度は、25名の新入園児をお迎えし、155名のスタートとなりました。かけがえのない大切なお子さんを私たち職員は丸となって、誠心誠意、真心をもって教育・保育にあたっていきたくと思います。

より良い教育・保育には、何よりもご家庭と保育園との信頼関係が大切であると思います。園児一人一人との愛着関係を深めるとともに、開かれた園の運営を心掛けて取り組んでまいりますので、何かご心配なことや不安なこと、悩み等ございましたら、いつでも遠慮なくご相談いただければと思います。

さて、この4月1日には、本園の隣接地に「児童発達支援事業所『陽だまり』」を、榛東村立南小学校北校舎1階に「うぐいす南学童クラブ」を開設することができました。特に「陽だまり」では建設中大変ご迷惑をおかけしましたが、榛栄会として、地域の児童福祉の充実・発展のために、さらに尽力してまいりたいと考えておりますので、今後もよろしくお願いいたします。



保育目標



- 5歳児
 - ・進級したことの喜びを感じ、友達と気持ちを共有しながら新しい生活を楽しむ。
 - ・春の自然を見つけたり身体を十分に動かしたりして、さまざまな遊びを楽しむ。
- 4歳児
 - ・新しいクラスでの生活に期待を持ち、友達や保育教諭に親しみを持って楽しく過ごす。
 - ・春の自然に触れたり、好きな遊びを十分に楽しんだりする。
- 3歳児
 - ・新しい環境や生活の流れに慣れながら友だちや保育教諭と安心して過ごす。
 - ・好きな遊びや春の自然の発見を楽しみ、興味・関心を持つ。
- 2歳児
 - ・保育教諭と信頼関係を築きながら、新しい環境に慣れる。
 - ・好きな遊び、場所を見つけて楽しむ。
- 1歳児
 - ・新しい環境に慣れ、保育教諭に親しみを持って安心して好きな遊びを楽しむ。
- 0歳児
 - ・ゆったりとした雰囲気の中で、一人一人のありのままの姿を受け入れ、心地よく過ごせるようにする。



4月の行事予定

- 4月 5日(金) 入園式
- 4月 8日(月) 平常保育(もも・たんぽぽ・ちゅうりっぷ
 - ・ひまわり組の在園児は午睡開始)
 - (昼寝布団、パジャマを届けて下さい。)
- 4月 8日(月)～12日(金)
 - 慣らし保育(新入園児) 12:30降園
 - (子どもさんの様子により担任と相談の上降園時間を変更する場合があります。)
- 4月11日(木) 種まき(赤かぶ)
- 4月18日(木) 避難消火訓練
- 4月24日(水) 誕生会
- 4月29日(月) 昭和の日
- 5月 1日(水)～ 個人面談開始予定
- 5月23日(木) 親子旅行(バス旅行の予定)



4がつうまれのおともだち

あじさい組	H30. 4. 4 S. S.
	H30. 4. 12 M. K.
	H30. 4. 19 K. A.
	H30. 4. 23 M. M.
ひまわり組	H31. 4. 22 T. K.
	H31. 4. 25 I. R.
	H31. 4. 25 U. I.
ちゅうりっぷ組	R 2. 4. 8 T. G.
	R 2. 4. 14 T. M.
	R 2. 4. 18 Y. I.
たんぽぽ組	R 3. 4. 7 I. M.
	R 3. 4. 15 H. Y.
もも組	R 4. 4. 6 S. S.
	R 4. 4. 12 T. H.
	R 5. 4. 3 N. O.
	R 5. 4. 11 W. S.

おたんじょうび おめでとう!

お知らせとお願い



- 毎月25日を目安に給本代と保護者会費を徴収させていただきます。昨年度の保護者アンケートの結果をもとに、毎月1,000円を徴収させていただき、年度末の3月に調整をさせていただきますので、ご了解をお願いいたします。
- 土曜保育は必要に応じてお預かりいたしますが、ご家庭での触れ合いがお子さんの成長にとって何よりも大切であると思いますので、**お仕事がお休みの時やご家族の方がいらっしゃるときは家庭保育にご協力**をお願いいたします。なお、今年度より、うぐいす南学童クラブ(南部第4学童保育所)の小学生も一緒に保育となりますので、ご了承をお願いいたします。
- 毎日の送迎は、職員に必ず声をかけてお子さんを引き継いで下さい。
- 送迎時は所定の駐車場に駐車して下さい。路上駐車は近隣の迷惑になり、乗降時に危険が伴います。
- 短時間認定を頂いている方の保育時間は、8:00過ぎからのお預かり、16:00前のお迎えになります。なお、万一遅れるときには必ず電話連絡をお願いします。

4月の
保育料・給食費
の口座引落は
4月30日(火)
です。