



令和3年3月23日

榛東南部こども園だより



「令和2年度教育・保育に関するアンケート調査結果」のまとめ特集号

日頃から本園の活動にご理解・ご協力をいただき、誠にありがとうございます。現在でも、新型コロナウイルス感染症が収束に至らない状況ではありますが、おかげさまで本年度の主な行事も無事に終了し、卒園・修了を待つばかりとなりました。この一年間でたくましく健やかに成長している子どもたちの姿を、ご家族の皆様とともに喜びたいと思います。

また、本園は昨年4月1日より幼保連携型認定こども園「榛東南部こども園」として新たな一步を踏み出しましたが、皆様のご協力によりまして大きな混乱もなく、運営できておりますことに対しましても、改めて感謝申し上げます。

さて、お忙しいところご協力いただきました、「榛東南部こども園の教育・保育に関するアンケート調査」の結果がまとまりましたので、お知らせいたします。このアンケート調査結果の内容も踏まえ、さらによりよい園となるよう、職員一同一丸となって取り組んでまいりますので、何とぞよろしくお願いいたします。

なお、本アンケートやそれ以外のことでもお尋ねになりたいことがありましたら、遠慮なくお申し出下さい。

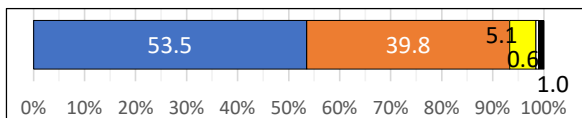
榛東南部こども園の教育・保育に関するアンケート結果

■ そう思う ■ ほぼそう思う ■ あまりそう思わない □ 思わない ■ わからない

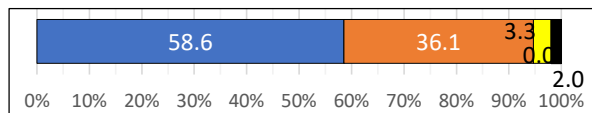
1 アンケート調査回答数

もも組0歳 17名 もも組1歳 18名 たんぽぽ組 27名 ゆうりっぷ組 29名
ひまわり組 29名 あじさい組 26名 合計 146名

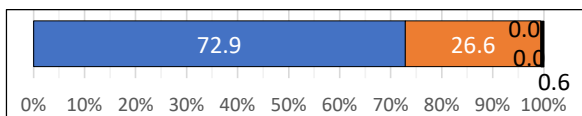
2-(1) あなたのお子さんは、喜んで園に登園していますか。 単位%



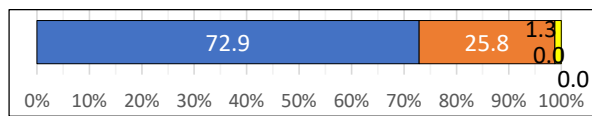
2-(7) 園では、命や自然を大切に作る心を育てる保育をしていると思いますか。



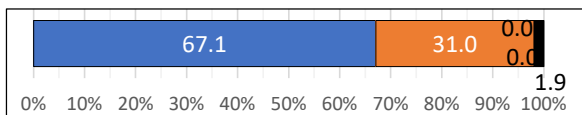
2-(2) 園では、子どもたちが友達と一緒に遊び刺激を受けながら共に過ごす楽しさを味わう保育を行っていると思いますか。



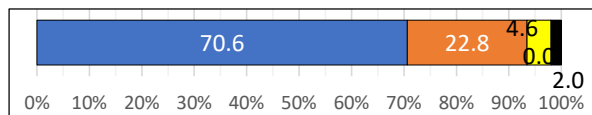
2-(8) 園では、子どもたちが進んで身体を動かし、体力が向上するような保育をしていると思いますか。



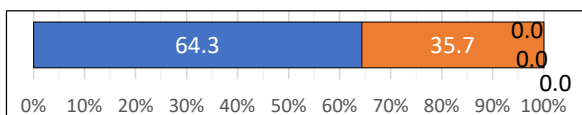
2-(3) 園では、子どもたちが遊びや集団生活に必要なきまりを知り、守ろうとする態度を育てようとしていますか。



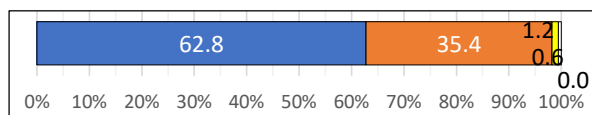
3-(1) あなたのお子さんは、園の行事に喜んで参加していると思いますか。



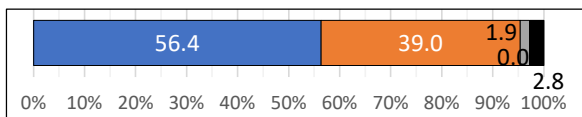
2-(4) 園では子どもたちが様々な物事に興味関心を示し、知的好奇心や思考力、感動する心などを育てようとしていますか。



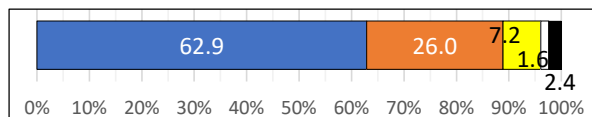
3-(2) 園行事は新型コロナの影響で縮小や削減を余儀なくされましたが、その中でも工夫して実施していたと思いますか。



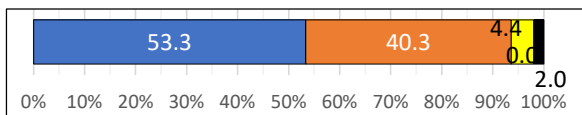
2-(5) 園では、子どもたちに思いやりの気持ちや我慢する力などを育てる保育をしていると思いますか。



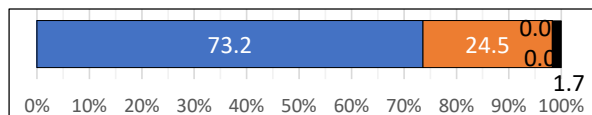
3-(3) 今年度は新型コロナの影響で小学校や地域との連携が十分に行えませんでした。新型コロナが収束したら連携の機会を多くして欲しいと思いますか。



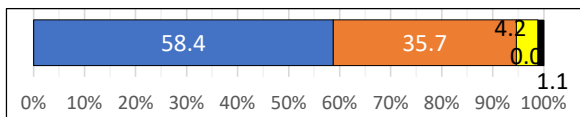
2-(6) 園では、子どもたちに自分からあいさつができるよう保育をしていると思いますか。



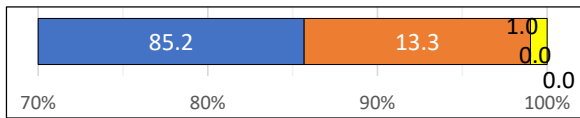
4-(1) 園は、地震や火災、不審者等の問題に対し、適切に対応しようとしていますか。



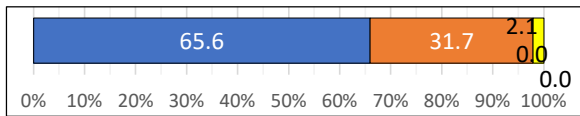
4-(2) 園は、健康管理・感染症等に関し、適切に対応していると思いますか。



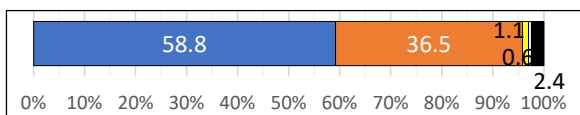
5-(1) 園では子どもたちが友達と一緒に遊び、刺激を受けながら共に過ごす楽しさを味わう保育を行っていると思いますか。



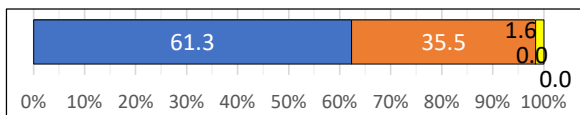
5-(2) 園では、子どもたちが遊びや集団生活に必要なまじりを知り、守ろうとする態度を育てようとしていますか。



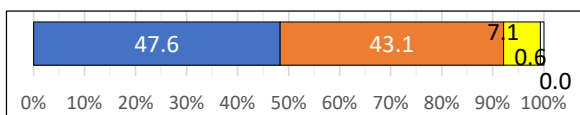
5-(3) 園では子どもたちが様々な物事に興味関心を示し、知的好奇心や思考力、感動する心などを育てようとしていますか。



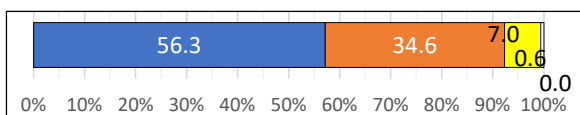
6-(1) 園や各クラスの様子などは、「園だより」や「クラスだより」、ホームページやFacebookなどを通じて、わかりやすく伝えられていると思いますか。



6-(2) 送迎時のお話や連絡帳などで、園や家庭でのお子さんの様子について情報交換がされていると思いますか。



6-(3) 困ったことや気になることがあった時に、気軽に園や担任に相談したり尋ねたりできますか。



一方、子どもさんにとっては、大好きなお母さんから離れて園に預けられるのは、かなり負担が大きいと思われます。スムーズに園生活に慣れるためにも、ご理解をいただければと思います。なお、入園期日等を調整できるのであれば、村役場とも協議のうえ対応することも考えられますので、よろしく願います。

◆給食の写真の購入について

○以前と同じように、給食の様子の写真も販売してほしいというご意見がありました。写真の販売につきましては、現在担任が取りまとめて注文をとっているところです。すべてをネット業者に委託する方法もありますが、1枚あたりの単価が現在の倍以上になることもあり、経済的負担も増えることから、今しばらくは現状の方法を継続していきたいと考えております。給食時の写真については、たとえば、インターネット上のクラウドにデータを保存し自由にご覧いただいたり、ダウンロードしていただいたりするなど、工夫していきたいと思っております。

○この他にも多くの貴重なご意見をありがとうございました。今後も引き続き本年度の取組を検討・検証し、よき教育・保育活動が行えるよう取り組んでまいります。何か心配なことや相談したいことがありましたらいつでもご連絡ください。

～考察～

アンケートの各項目では、昨年度に引き続き本年度も「そう思う」「ほぼそう思う」を合わせると、ほとんどの項目で90%以上となり、本園の教育・保育の活動にとっても良い評価を頂いていると思ひ、嬉しくなりました。

○特に2-(2)「友達と一緒に遊び刺激を受けながら共に過ごす楽しさを味わう保育」や2-(3)「遊びや集団生活に必要なまじりを知り、守ろうとする態度の育成」、2-(4)「様々な物事に興味関心を示し、知的好奇心や思考力、感動する心などの育成」では、「そう思う」と「ほぼそう思う」を合わせると、ほぼ100%になりました。これは、本園の子供達が充実感を持って園生活を過ごすとともに、乳幼児期にふさわしい必要な資質や能力の育ちについても、肯定的に受け止めて頂いていることが分かりました。

○また、今年度は新型コロナウイルス感染症の拡大に伴い、様々な園行事を縮小したり、変更したりせざるを得ませんでした。それについても、3-(2)「新型コロナウイルス感染症の状況下での、園行事等の実施の工夫」は98%を上回る評価をいただきました。子供達の健康を守るとともに、心身の健やかな成長を願って工夫して取り組んだことを認めていただいたものと考え、改めて感謝申し上げます。

○一方、90%に届かなかったのが3-(3)「小学校との連携」でした。子どもたちの成長は園だけで完成するわけではなく、小学校に入学した後も、より一層成長できるよう、子どもたちの学びが連続していくよう、連携を図っていきたくと思ひます。

【自由記述から】

○多くの方から、「安心して預けられる」「コロナ禍の中でも園行事等が工夫され、貴重な体験を味わえる」など、お褒めの言葉を頂きました。こうした温かなコメントに職員一同、力をいただき、今後も一層頑張ろうと思ひを新たにしたいと思ひます。

一方改善点では、私たちの気付かないところを指摘していただき、ありがとうございました。いただいたご意見について、既に改善を図ったものもありますが、それ以外の主なものについての現段階での対応等についてお知らせいたします。

◆クリスマス会の役員の出し物について

○「クリスマス会の保護者会役員による出し物は負担が大きい」というご意見がありました。今年度は、新型コロナの影響もあり、役員さんによる出し物はありませんでした。その時々状況によって変えてもよいのではないかとと思ひます。いずれにしても、どの方も気持ちよく、園の行事にご協力できるよう工夫していきたいと思ひます。

◆預け始めからの延長保育の利用について

○「こども園を利用し始めてから、1ヶ月は延長保育利用は控えてほしいというのは困る。それなら1ヶ月早く慣らし保育を開始できるようにしてほしい」というご意見をいただきました。確にお仕事をお持ちの方は、切実な問題であると思ひます。