

# 榛東南部こども園だより



## 「令和3年度教育・保育に関するアンケート調査結果」のまとめ特集号

日頃から本園の活動にご理解・ご協力をいただき、誠にありがとうございます。本年度も新型コロナウイルス感染症の対応に悩まされた一年でしたが、保護者のみなさまのご理解ご協力のもと、おかげさまで本年度の主な行事も無事に終了し、卒園・修了を待つばかりとなりました。この一年間でたくましく健やかに成長している子どもたちの姿を、ご家族の皆様とともに喜びたいと思います。

さて、お忙しいところご協力いただきました、「榛東南部こども園の教育・保育に関するアンケート調査」の結果がまとまりましたのでお知らせいたします。このアンケート調査結果の内容も踏まえ、さらによりよい園となるよう、職員一同一丸となって取り組んでまいりますので、何とぞよろしくお願いいたします。

なお、本アンケートやそれ以外のことでもお尋ねになりたいことがありましたら、いつでも遠慮なくお申し出下さい。

## 榛東南部こども園の教育・保育に関するアンケート結果

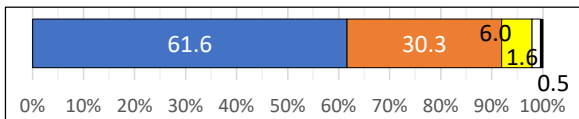
■ そう思う    ■ ほぼそう思う    ■ あまりそう思わない    □ 思わない    ■ わからない

### 1 アンケート調査回答数

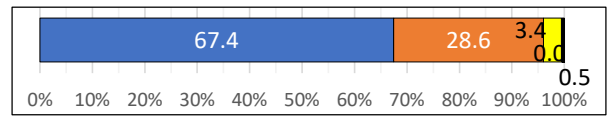
もも組0歳 17名    もも組1歳 25名  
ひまわり組 31名    あじさい組 32名

たんぼぼ組 24名    ゆうりっぷ組 36名  
合計 133名

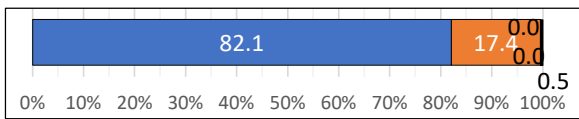
2-(1) あなたのお子さんは、喜んで園に登園していますか。



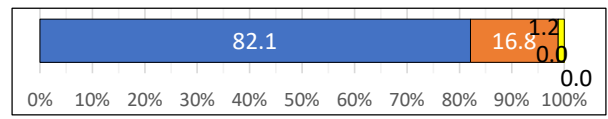
2-(7) 園では、命や自然を大切にできる心を育てる保育をしていると思いますか。



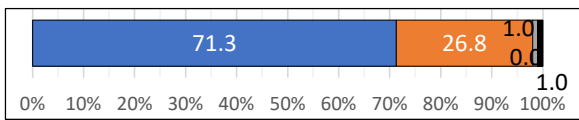
2-(2) 園では、子どもたちが友達と一緒に遊び刺激を受けながら共に過ごす楽しさを味わう保育を行っていると思いますか。



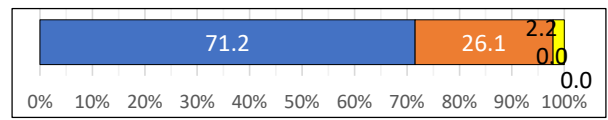
2-(8) 園では、子どもたちが進んで身体を動かし、体力が向上するような保育をしていると思いますか。



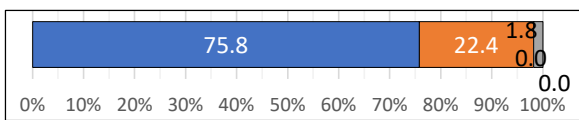
2-(3) 園では、子どもたちが遊びや集団生活に必要なきまりを知り、守ろうとする態度を育てようとしていますか。



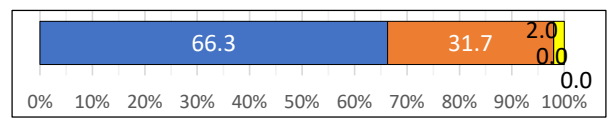
3-(1) あなたのお子さんは、園の行事に喜んで参加していると思いますか。



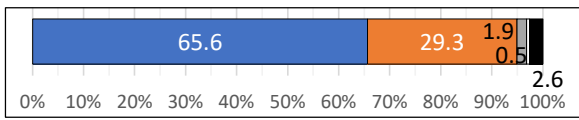
2-(4) 園では子どもたちが様々な物事に興味関心を示し、知的好奇心や思考力、感動する心などを育てようとしていますか。



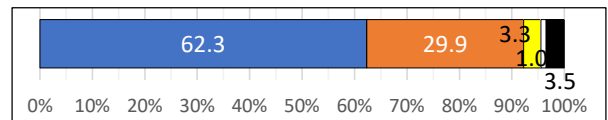
3-(2) 園行事は新型コロナの影響で縮小や削減を余儀なくされましたが、その中でも工夫して実施していたと思いますか。



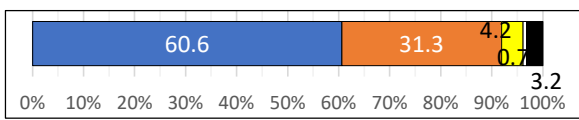
2-(5) 園では、子どもたちに思いやりの気持ちや我慢する力などを育てる保育をしていると思いますか。



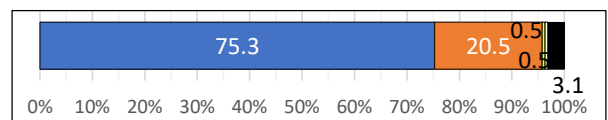
3-(3) 今年度は新型コロナの影響で小学校や地域との連携が十分に行えませんでした。新型コロナが収束したら連携の機会を多くして欲しいと思いますか。



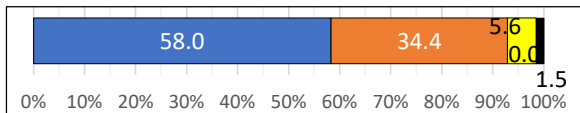
2-(6) 園では、子どもたちに自分からあいさつができるよう保育をしていると思いますか。



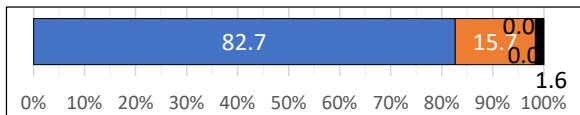
4-(1) 園は、地震や火災、不審者等の問題に対し、適切に対応しようとしていますか。



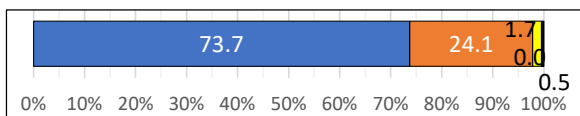
4-(2) 園は、健康管理・感染症等に関し、適切に対応していると思いますか。



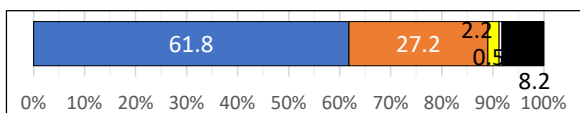
5-(1) 園では、野菜などの栽培を通して、子どもたちに食に対する興味・関心を高めようとしていると思いますか。



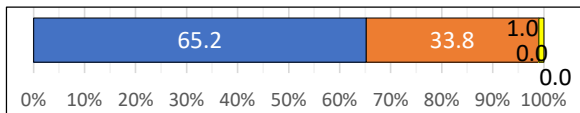
5-(2) 給食は、季節感ある献立内容だと思いませんか。



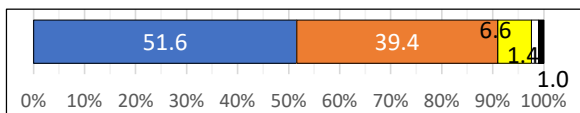
5-(3) 給食では、子どもたちが落ち着いて楽しく食事ができるように心がけていると思いますか。



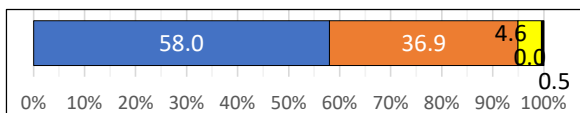
6-(1) 園や各クラスの様子などは、「園だより」や「クラスだより」、ホームページやFacebookなどを通じて、わかりやすく伝えられていると思いますか。



6-(2) 送迎時のお話や連絡帳などで、園や家庭でのお子さんの様子について情報交換がされていると思いますか。



6-(3) 困ったことや気になることがあった時に、気軽に園や担任に相談したり尋ねたりできますか。



ますが、送迎時に見る時間が取れない、スマホアプリやWEB注文を検討してほしい、というご意見がありました。確かに冬場寒く暗い時間に急いで確認するということがあったかと思えます。WEB注文も検討しましたが、1枚あたりの単価が今の倍以上になることも予想され、導入しなかった経緯もありますが、現在利用し始めた「きっぷノート」には、アルバムの機能もあり、スマホやPC上で写真を閲覧したりダウンロードしたりできるようになります。プライバシーの問題等もありますが、現在、担任が手作業で注文を取って発注・仕分けを行っており、かなりの負担になっている部分もありますので、コストや手間、個人情報の管理等考慮しながら、前向きに検討していきたいと思えます。その際には、保護者のご意見も伺いたいと思えますので、よろしく願いいたします。

#### ◆イベントの際のプレゼントについて

○運動会や発表会の際のお菓子について、甘い物が多いというご指摘をいただきました。特別感を持たせたいという思いもありますが、子どもたちの健康にも配慮し、内容については検討してまいりたいと思えます。

○この他にも多くの貴重なご意見をありがとうございました。今後も引き続き本年度の取組を検討・検証し、よりよい教育・保育活動が行えるよう取り組んでまいります。何か心配なことや相談したいことがありましたらいつでもご連絡ください。

## ～考察～

○アンケートの各項目では、昨年度に引き続き本年度も「そう思う」「ほぼそう思う」を合わせると、ほとんどの項目で90%以上となり、本園の教育・保育の活動に概ね良い評価をいただいていると思え、心から感謝申し上げます。

○特に2-(2)「友達と共に過ごす楽しさを味わう保育」や2-(3)「集団生活に必要なきまりを知り、守ろうとする態度の育成」、2-(4)「知的好奇心や思考力、感動する心などの育成」、2-(8)「体力の向上」、5-(1)「栽培活動を通じた食育の推進」では、「そう思う」と「ほぼそう思う」を合わせると、98%以上という結果となりました。これは、本園の児童が充実感を持って園生活を過ごすとともに、乳幼児期にふさわしい、必要な資質や能力の育成についても、肯定的に受け止めていただいていると思えます。

○今年度も、新型コロナウイルス感染症が収束しませんでした。3-(2)「新型コロナウイルス感染症の状況下での、園行事等の実施の工夫」は約98%の方に肯定的な評価をいただきました。子どもたちの健全な心身の発達のために、「できない」と決めつけるのではなく、「どうしたらできるか」を常に考えながら工夫して取り組んだことを認めていただいたものと考え、改めて感謝申し上げます。

●一方、90%に届かなかったのが5-(3)「落ち着いた楽しい食事」でした。新型コロナの影響で子ども同士の間隔を広げ「黙食」を実践していたことや、「わからない」との回答が多いことから、普段の給食の様子が見えづらいたことが原因と思われる。「本日の給食」としてメニューとともに食事風景の写真を掲示しておりますが、さらなる発信に努めていきたいと思えます。

### 【自由記述から】

◎多くの方から、「コロナ禍の中でも丁寧に保育をいただいている」「子どもは本当にこども園が大好きで、毎日ワクワクうれしそうに通っていました。それも素敵な先生方や友達のおかげです。」など、温かなコメントに職員一同、涙が出るほど感激をし、今後も頑張ろうと力をいただきました。

一方改善点では、私たちの気付かないところを指摘していただき、ありがとうございました。いただいたご意見について、既に改善を図ったものもありますが、それ以外の主なものについての現段階での対応等についてお知らせいたします。

#### ◆お迎え時の子どもの引き渡しについて

○お迎えが重なり、連絡事項等でお話が長くなって、他のお子さんを待たせたり目が行き届かなかったりするというご指摘をいただきました。なるべく重要なことは落とさずコンパクトにお伝えしながら、周囲に配慮するよう努めますが、対応の限界もあることから、みんなで見守る姿勢にご理解ご協力をお願いいたします。

#### ◆写真の注文について