



榛東南部こども園だより

例年になく、梅雨入りを思わせるように、雨が降る日が続いていますが、傘をさすのが楽しい子、長靴を履くのが楽しい子など、雨の日の中にも、子どもたちにとっては楽しい要素や発見がたくさんあるようです。

朝、早番に来ている子のエピソードです。早番で利用している「コスモスクラブ」のお部屋から、もも組さんのお部屋まで、お着替えなどが入った大きいバッグを、お兄さんお姉さん達が、えっちらおっちらと、一生懸命に運んでくれています。「ぼくも運びたい!」「〇〇ちゃんは、さっきも運んでたよ! わたしもやりたい!」など、時には、荷物の取り合いになることも……。小さなお友達の役に立ちたい、世話をしたいという、自分なりの誇りを持って、お仕事に取り組んでくれる姿には、ほほえましさと同時に、たくましさや優しさ、社会性などが着実に育ってきていることに改めて気付かされます。こうした子どもたちの、やる気や意欲を大切にしていきたいと思えます。ご家庭でも、お子さんの頑張りをじっくり見守っていただければと思います。

さて、新型コロナウイルス感染症が相変わらず猛威を振るい、群馬県でも「まんえん防止等重点措置」が適用されました。園では、引き続き感染防止対策を行っていますが、保護者の方々も、くれぐれも感染のリスクが伴うような行動はお控えいただきますよう、お願いいたします。



保育目標

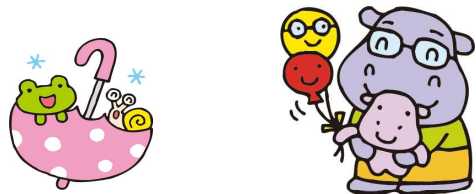


- 5歳児
 - ・梅雨期の自然に関心を持ち、遊びや活動に取り入れていく。
 - ・自分の思いや考えを伝えたり、友達の考えに気付いたりして一緒に遊びを進める楽しさを味わう。
- 4歳児
 - ・室内での過ごし方を知るとともに、集団遊びの楽しさを味わう。
 - ・友達との関わりの中で、会話を通して様々な思いに気付く。
- 3歳児
 - ・園やクラスの流れが分かり、保育教諭や友達と元気に遊ぶ。
 - ・梅雨期ならではの発見や活動を楽しみ、動植物に触れて季節を感じる。
- 2歳児
 - ・梅雨期の自然に興味を持ち、見たり触れたりする。
 - ・保育教諭に手伝ってもらいながら、簡単な身の回りのことを自分でしようとする。
- 1歳児
 - ・梅雨の自然に触れたり、様子を見たりしてゆったりと過ごす。
- 0歳児
 - ・保育教諭と安心して関わり、梅雨の自然に触れたり、外気浴など楽しむ。



6月の行事予定

- 6月 1日(火) 衣替え
 - ※ 以上児 個人持ち水筒持参開始(～10月頃)
 - ※ 熱中症予防やコロナ対策を兼ね、個人持ちの水筒の持参をお願いいたします。中身は、水またはお茶でお願いします。
- 6月 2日(水) さつまいも苗植え
- 6月 7日(月) プール開き
 - 5歳児午睡開始
 - 保育参観 week (～11日)
- 6月16日(水) 避難・消火訓練
- 6月20日(日) 父の日
- 6月24日(木) 誕生会



6月生まれのお友だち

あじさい組	H27. 6. 3 K. K.	H27. 6. 7 M. A.	H27. 6. 26 K. K.
ひまわり組	H28. 6. 7 Y. T.	H28. 6. 10 Y. M.	H28. 6. 13 U. Y.
	H28. 6. 24 M. R.	ちゅうりっぷ組	H29. 6. 8 Z. R.
	H29. 6. 9 S. R.	たんぼぼ組	H30. 6. 7 T. A.
	H30. 6. 19 T. S.		H30. 6. 19 H. R.
	H30. 6. 26 W. H.	もも組	R 1. 6. 7 H. H.
	R 1. 6. 18 K. M.		R 1. 6. 28 O. R.
	R 2. 6. 11 T. R.		



保護者会役員さん紹介

本部役員

- 顧問 T. S. さん
- 会長 K. Y. さん
- 副会長 F. A. さん
- 会計 Y. M. さん
- 書記 H. N. さん

クラス役員

- | | | |
|---------|----------|----------|
| あじさい組 | K. M. さん | T. M. さん |
| ひまわり組 | I. M. さん | S. M. さん |
| ちゅうりっぷ組 | O. E. さん | K. T. さん |
| たんぼぼ組 | T. M. さん | H. K. さん |
| もも組 | S. R. さん | O. T. さん |

保育料/給食費の口座引落は6月28日(月)です。

お願い

「保育参観WEEK」は、現在のところ実施予定ですが、感染状況によっては変更がある場合もあります。その際は、連絡メールでお知らせいたしますので、ご確認方よろしくお願いいたします。なお、メールアドレスを変更された方は、速やかに園までお知らせ下さるようお願いいたします。